



Collège international
Marie de France

Après la 3ème

31 mars 2021 - 18h00

Le Diplôme national du brevet (DNB)

- ▶ Son obtention repose sur les points cumulés au contrôle continu et aux épreuves du contrôle final.
 - ▶ Le contrôle continu sur 400 points
 - ▶ Les épreuves du contrôle final sur 400 points : une épreuve orale et quatre épreuves écrites
- ▶ L'élève est reçu s'il obtient 400 points sur 800
 - ▶ + de 480 points : mention assez bien (moyenne de 12/20)
 - ▶ + de 560 points : mention bien (moyenne de 14/20)
 - ▶ + de 640 points : mention très bien (moyenne de 16/20)

DNB : contrôle continu

Évaluation continue sur l'année : Maîtrise des 8 composantes du Socle Commun de connaissances, de compétences et de culture.

- 1. comprendre, s'exprimer en utilisant la langue française à l'oral et à l'écrit**
- 2. comprendre, s'exprimer en utilisant une langue étrangère**
- 3. comprendre, s'exprimer en utilisant les langages mathématiques, scientifiques et informatiques**
- 4. comprendre, s'exprimer en utilisant les langages des arts et du corps**
- 5. les méthodes et outils pour apprendre**
- 6. la formation de la personne et du citoyen**
- 7. les systèmes naturels et les systèmes techniques**
- 8. les représentations du monde et l'activité humaine**

DNB : Le contrôle continu

- ▶ Chaque composante du socle est évaluée en fonction de la maîtrise atteinte par l'élève :

❖ Maîtrise insuffisante :	10 points
❖ Maîtrise fragile :	25 points
❖ Maîtrise satisfaisante :	40 points
❖ Très bonne maîtrise :	50 points

- ▶ **8 composantes à 50 points : 400 points**

- ▶ Un enseignement de complément (Langues et cultures de l'antiquité ou chorale) apporte un bonus de 10 points (objectifs atteints) ou 20 points (Objectifs dépassés)
- ▶ Le niveau de maîtrise des composantes du socle est évalué dans **différentes disciplines** et est **fixé par le conseil de classe du 3ème trimestre**.

DNB : l'épreuve orale

- ▶ L'épreuve orale de soutenance d'un projet dure 15 minutes, notée sur 100 points
 - maîtrise de l'expression orale sur 50 points
 - maîtrise du sujet sur 50 points.
- ▶ Elle porte sur un projet, soit mené en classe, soit réalisé sur le temps périscolaire, projet réalisé dans le cadre scolaire d'un EPI (Enseignement Pratique Interdisciplinaire) ou s'inscrivant dans l'un des parcours éducatif (Parcours Citoyen, Parcours d'Éducation Artistique et Culturelle, Parcours Avenir)
 - ▶ EPI en classes de 3ème, 4ème ou 5ème
 - ▶ Parcours : Projets culturels en arts (musique, arts plastiques), stages en entreprise, bénévolat, Histoire des arts, parcours citoyen.

DNB : épreuves écrites

4 épreuves écrites d'une durée totale de 8 heures pour 300 points :

Mathématiques : 2 heures 100 points

Sciences (SVT, SPC, Techno) : 1 heure 50 points

Histoire-géographie, EMC : 2 heures 50 points

Français : 3 heures 100 points

Grammaire et compétences linguistiques (1h10)

Dictée (20 minutes)

Rédaction (1h30)

Quelques dates à retenir

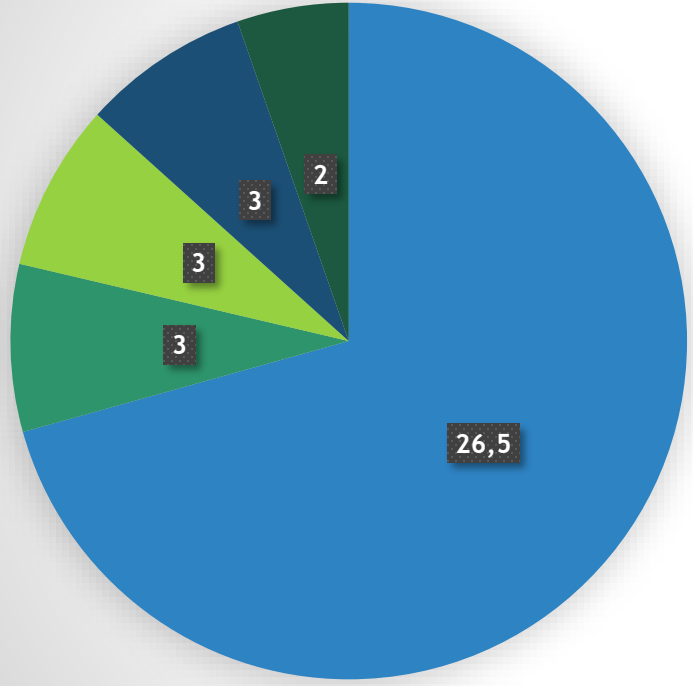
- **DNB Blanc le mardi 06 et mercredi 07 avril 2021**
- **Remise du sujet choisi pour l'oral de soutenance du DNB : 7 mai 2021**
- **Fin des cours : mercredi 26 mai après les cours (passage en enseignement à distance à partir du 17 mai 2021)**
- **DNB : Oral - Jeudi 26 mai 2021 et Vendredi 27 mai 2021**
- ▶ **Écrits - Jeudi 3 juin 2021 et vendredi 4 juin 2021**
- **Histoire du Québec et du Canada : Jeudi 13 mai 2021 de 14h00 à 15h00**
- **Rentrée scolaire 2020-2021 : Jeudi 26 août 2021**

Transition vers le lycée

- **La classe de seconde : 1^{ère} année du lycée - Autonomie accrue - Poursuite de la scolarité dans la voie générale**
- **Continuité de l'organisation des enseignements et des programmes- Réforme du lycée pour conduire au Bac 2021**
- **Continuité du suivi de scolarité (Vie scolaire, CN, assiduité, pronote)**
- **Préparation au baccalauréat français et aux études supérieures**

Organisation des enseignements

Organisation des enseignements en classe de 2nde



- Tronc commun 26h30
- Options 3h
- Latin 3h
- Compléments québécois 3h
- AP/Orientation 2h

Organisation des enseignements

Grille horaire classe de 2nde

Tronc Commun 26h30												Options 6h	
AP	Orientation-HVC	Français	Histoire-géo	LV1-LV2	SES	Maths	Physique-Chimie	SVT	EPS	EMC	Sc Num Techno	Ens.Opt Général	Ens. Opt LCA
		4h	3h	6h	1h30	4h	3h	1h30	2h	18h année	1h30	3h	3h

Exemple emploi du temps classe de 2nde

- ▶ Enseignement français :
 - ▶ Tronc commun :
 - ▶ Accompagnement personnalisé - Orientation : 2 heures par semaine selon les besoins, répartis entre différentes matières
 - ▶ Enseignements optionnels : Latin (si débuté en 5^{ème}), Arts plastiques, Théâtre, initiation au grec
- ▶ Adaptation au Québec : compléments québécois en classe de seconde
 - ▶ Mathématiques : 2,5h par semaine
 - ▶ Physique-chimie : 1h50 par semaine
 - ▶ Histoire du Québec et du Canada : 1h (pour l'équivalence du DES si non obtenue en fin de 3^{ème})

Classe de 1ère

Tronc Commun 16,5h								Ens. de spécialité 12h			Options 3h
AP	Orientation -HVC	Français	Histoire-géo	LV1-LV2	Ens. Scientifique	EPS	EMC	Spé 1	Spé 2	Spé 3	Ens.Opt Général
	18h année	4h	3h	5h	2h	2h	18h année	4h	4h	4h	3h

Classe de Terminale

Tronc Commun 15h30								Ens. de spécialité 12h		Options 6h	
AP	Orientation -HVC	Philo	Histoire-géo	LV1-LV2	Ens. Scientifique	EPS	EMC	Spé 1	Spé 2	Ens.Opt Général	Ens. Opt Maths
	18h année	4h	3h	5h	2h	2h	18h année	6h	6h	3h	3h

Les spécialités au lycée

- ▶ Les 8 enseignements de spécialité au CiMF :
- ▶ Histoire-géographie, géopolitique et sciences politiques
- ▶ Humanités, littérature et philosophie
- ▶ Langues , littératures et cultures étrangères (Anglais)
- ▶ Mathématiques
- ▶ Numérique et sciences informatiques
- ▶ Physique-Chimie
- ▶ Sciences de la Vie et de la Terre
- ▶ Sciences Économiques et Sociales

3 enseignements à choisir en classe de 1ère

**2 enseignements à choisir en classe de Terminale
(2 parmi les 3 enseignements de 1ère)**

Les options

Enseignements optionnels
poursuivis dans la voie
terminale :
Arts (Théâtre, Arts plastiques)
LCA Latin
LV2 CNED

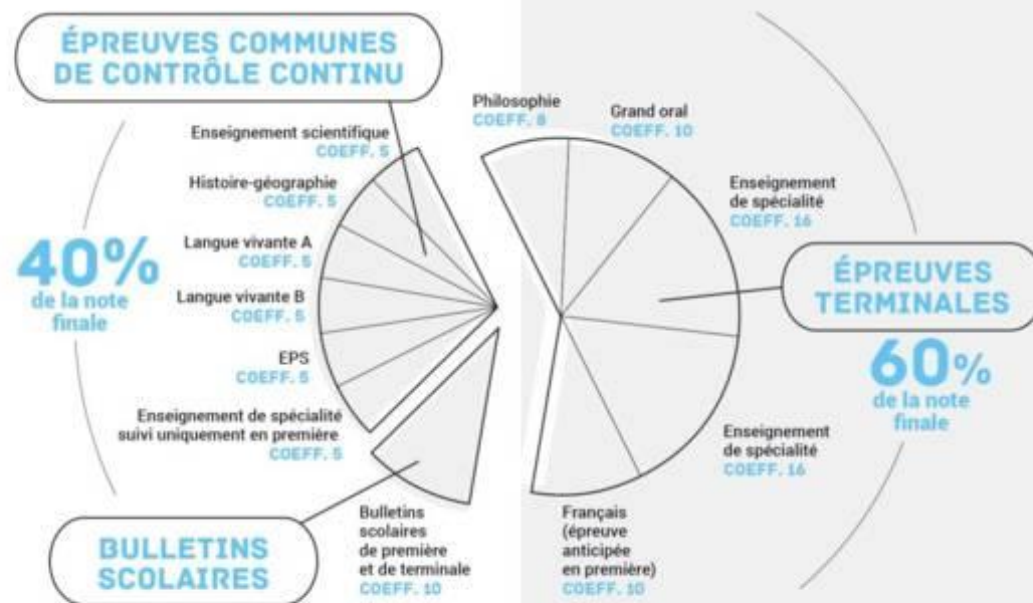
Enseignements optionnels supplémentaires de Terminale

- Mathématiques complémentaires (pour les élèves ayant choisi la spé maths en 1ère ou le complément Maths337 et n'ayant pas choisi la spé maths en Terminale)
- Mathématiques expertes (pour les élèves ayant choisi la spé maths en Terminale)

Le choix des spécialités et des options devra se faire en cohérence avec le projet d'orientation de l'élève et avec les attendus des formations proposées dans l'enseignement supérieur (français et québécois). Les résultats scolaires ainsi que la motivation des élèves sont deux facteurs déterminants dans ce choix.

Pour tester les différents parcours possibles et voir vers quelles études ils peuvent emmener :
- <http://www.horizons21.fr/>

LES ÉPREUVES DU NOUVEAU BACCALAURÉAT GÉNÉRAL



Résultats au baccalauréat

Année 2020	% reçus	% TB	%B-TB	% mentions
ES	98%	28%	60%	88%
L	100%	11,1%	22,22%	55,6%
S	98%	53,4%	75,86%	94,8%

Etudes supérieures

DEC

Baccalauréat

Collégial
Formation technique ou
préuniversitaire

1^{ère} / Terminale

5^{ème} secondaire

classe de seconde générale

Lycée

Systeme québécois

Systeme français

Orientation 2019-2020	
Obtention 1er choix	
nombre d'élèves	117
1er choix obtenu	88
ratio	75,21367521
obtention medecine ou droit/sciences po	
nombre d'élèves	34
recus	22
ratio	64,70588235
obtention génie/école de gestion	
nombre d'élèves	36
recus	33
ratio	97,05882353

Universités choisies	
McGill	11
Desautel McGill	1
Concordia	10
John Molson	5
UdeM	46
HEC	7
UQAM	1
ESG	5
Polytechnique Montréal	13
Sherbrooke	3
Ottawa	1
Bishop	2
France	5
Sciences Po Paris	1
MIT (USA)	1
Cegep (formations non dispo en université)	3
Autre	2