

75 ans  
et toujours  
aussi  
allumés!

## Saison 2014-2015

**Le Collège international Marie de France** est fier de vous présenter sa nouvelle saison culturelle 2014-2015. Cette année encore, les artistes du CiMF vous réservent des spectacles de qualité.

Au menu artistique :

9 productions musicales; 7 productions théâtrales;

1 spectacle de cirque et 1 festival de cinéma en anglais.

Infos

**7 novembre 2014** à 19h30 **20\$/adulte 10\$/étudiant**

75 ans

musique

**Thomas Hellman**

Thomas Hellman chante ou récite Roland Giguère, ainsi que d'autres auteurs des Amériques dans un style aux accents de folk, de blues et de piano ivre du début du vingtième siècle.

**27, 28 et 29 novembre 2014** à 19h30

**Les femmes de bonne humeur** de **Carlo Goldoni**

Mise en scène **Julien Blais**

Présenté par des élèves de 2<sup>nde</sup>, 1<sup>ère</sup>, terminale et anciens du CiMF

Un spectacle explosif où les comédiens et le public repousseront les limites du théâtre.

Le carnaval: l'époque de l'année où Venise se livre au libertinage, à la moquerie et à la tromperie. Masquées, les femmes de bonne humeur de Goldoni s'autorisent plus de liberté qu'à l'habitude. C'est ainsi que deux d'entre elles entreprennent de jouer un tour au comte Rinaldo, un bel étranger à qui l'on promet une rencontre avec la femme pour qui son cœur bat. La blague mènera alors à une confusion où s'entremêlent séduction, érotisme et sensualité.

théâtre

**11 décembre 2014** à 18h

**Concert de Noël**

Sous la direction musicale de **Bilyana Raycheva**

Présenté par des élèves du primaire et de la 6<sup>ème</sup>

Ce concert de Noël vous est offert par la chorale du parascolaire et des élèves de sixième.

musique

**9 janvier 2015** à 19h30

**Zombies Film Festival**

Les élèves de 2<sup>nde</sup> de Madame Egron, professeur d'anglais avancé, vous présentent leurs réalisations cinématographiques. Des courts-métrages en anglais qui sauront vous « ZOMBIFIER ».

film





**13 janvier 2015** à 19h30 20\$/adulte 10\$/étudiant

75 ans

musique

### Natalie Choquette et ses filles

Accompagnée de ses filles Ariane et Éléonore, Natalie Choquette nous offrira un concert plein de surprises à l'auditorium du Collège. Au menu: le grand ART de MozART, des Contre-Do alla Rossini, des hits de Broadway. Et du jazz qui swing! Le tout arrosé d'Humour, cuvée 2015.

**16 janvier 2015** à 18h

### Concerts musicaux du primaire

Sous la direction musicale de Bilyana Raycheva

Présenté par des élèves du primaire

Venez découvrir le talent musical qui se cache derrière ces sourires et ces yeux pétillants! Les classes de GS à CM2 vous emballeront en chansons, danses, pièces instrumentales, et vous étonneront avec quelques surprises! Que la musique commence!

**4 février 2015** à 19h30

### Secondaire en spectacle

Sous la direction artistique de Elisabeth Bouchard-Bernier

Présenté par des élèves du secondaire

Les élèves: les créateurs. Le théâtre croise le cirque. La danse flirte avec les groupes de musique. Un régal créatif! Le tout dans la langue de Molière.



**6 février 2015** à 19h30 30\$/adulte 10\$/étudiant

75 ans

musique

### Diane Tell

Ancienne élève de Marie de France, Diane Tell nous offrira un concert exceptionnel à l'auditorium du CiMF.

**12, 13 et 14 février 2015** à 19h30

### Talent Show

Sous la direction artistique de Marie-Reine Corvellec

Présenté par des élèves et anciens élèves du CiMF

Le Talent Show parle maintenant de lui-même dans la tradition culturelle du CiMF. Toujours très attendu, ce spectacle est l'occasion pour les élèves d'être sous les projecteurs et de livrer généreusement leurs plus grands talents.



**12 et 13 mars 2015** à 16h30 et 19h30

### Molière 2.0

Mise en scène de Cédric Égain

Présenté par des élèves 4<sup>ème</sup>, 3<sup>ème</sup> et 2<sup>nde</sup>

1668 : Pour la première fois sur les planches, à Paris, le chef d'oeuvre de Molière, L'Avare. 2015 : Pour la 6976346<sup>ème</sup> fois, à Montréal, une élève de lycée, Julie se voit obligée de faire un exposé sur L'Avare de Molière. Molière 2.0, c'est un voyage dans les pensées de Julie pour peut-être un jour comprendre pourquoi Molière était formidable.

**19, 20 et 21 mars 2015** à 19h30

### Théâtre – littérature étrangère

Mise en scène de Hervé Larroussinie

Présenté par des élèves de terminale

Il s'agit de proposer une mise en scène en anglais des textes étudiés en cours de littérature étrangère autour de la thématique *The writer in his/her time*: *In Yer Face Theatre*.



théâtre

théâtre

**26, 27 et 28 mars 2015 à 19h30**

**Peer Gynt** de *Henrik Ibsen*

Mise en scène de *Julien Blais*

Présenté par des élèves de 1<sup>ère</sup> et Terminale

Des étudiants de 1<sup>ère</sup> et Terminale sont fiers de vous présenter cette année un spectacle hors-norme!

Bien que lié à Solvejg, Peer Gynt déshonore une jeune mariée en pleine fête nuptiale. Acculé à la fuite, il se lance dans une quête effrénée d'aventures qui le conduisent dans les montagnes où il rencontre, comme dans un rêve, les Trois Filles des pâturages, puis le Roi des trolls. Après avoir séduit sa fille, la Femme en vert, et s'être confronté sans succès à la devise « Suffis-toi toi-même », il reprend la route et revient chez sa mère, Åse, qui se meurt. On le retrouve vingt ans plus tard en Afrique, où il est devenu un riche marchand d'esclaves vivant dans la débauche. Fantasque, rêveur, poète, il croise, au cours de ce périple épique et fantastique, une foule de personnages qui, tous à leur manière, abordent avec lui la question de l'identité : « Qu'est-ce qu'être soi-même ? ».



théâtre



**9, 10 et 11 avril 2015 à 19h30**

**Cabaret**

Sous la direction artistique de *Marie-Reine Corvellec*

Par des élèves de 1<sup>ère</sup> et Terminale

Voici le dernier tour de piste pour nos élèves de 1<sup>ère</sup> et de Terminale qui se réunissent sur scène pour nous en mettre plein la vue et souligner la fin de leur parcours à Marie de France. La scène est à eux, c'est leur soirée ! Émotion et plaisir garantis !



musique



**16, 17 et 18 avril 2015 à 19h30**

**Silence en coulisse** de *Michael Fayrn*

Mise en scène de *Fanny Achache*

Par des personnels du CiMF, des parents et des anciens

Du théâtre dans le théâtre! Deux heures de franche gaité dans l'intimité d'une troupe jouant un mauvais vaudeville en tournée. On suit les répétitions et la représentation depuis la scène et les coulisses.



théâtre



**22 et 23 avril 2015 à 19h30**

**Concert de fin d'année des élèves de la 6<sup>ème</sup> à 3<sup>ème</sup>**

Sous la direction artistique de *Elisabeth Bouchard-Bernier*

Par des élèves de la 6<sup>ème</sup> à la 3<sup>ème</sup>

Ce concert de fin d'année vous permettra de voir les élèves de la 6<sup>ème</sup> à la 3<sup>ème</sup> interpréter des pièces tirées du répertoire populaire.



musique



**15 et 16 mai 2015 à 19h30**

**Jazz @ CiMF**

Sous la direction musicale de *Yann Le Masson*

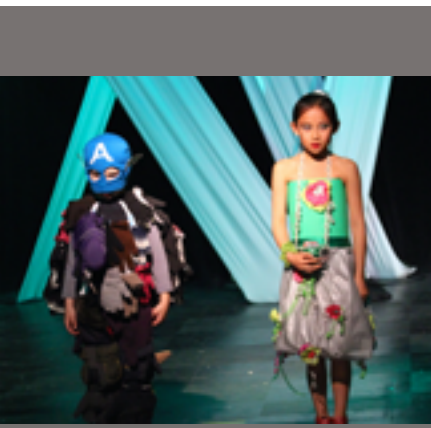
Par des élèves, personnels et autres invités

Pour la 8<sup>ème</sup> année, le CiMF vous offre une série de concert de Jazz dans l'auditorium. Venez nombreux pour swinguer au rythme des standards de Jazz interprétés cette année encore pour vous par des élèves, parents, professeurs et employés du collège. Tout cela dans l'ambiance typique d'un club de Jazz.



musique





Tarifs des spectacles

Billetterie

Adulte  
10\$

Étudiant  
5\$

**19 mai 2015 à 19h30**

### Spectacle des élèves de la spécialité théâtre

Mise en scène de Emmanuelle Merlet-Caron, de Sandrine Vallette Viillard, de Marie David, de Yves Henry De Villeneuve et de Hervé Larroussinie

Par des élèves de 1<sup>ère</sup> L, option théâtre

Ils ont travaillé fort toute l'année sur des extraits de pièces allant de l'antiquité à nos jours et ont conçu un spectacle pour vous présenter leur travail.



**20 mai 2015 à 19h30**

### Événement de clôture du 75<sup>ème</sup> anniversaire du CiMF

Le CiMF est heureux d'offrir à sa communauté une représentation privée de la Jeune Fille et la mort par les Grands Ballets Canadiens



**21 mai 2015 à 19h30**

### Spectacle de cirque

Sous la direction artistique de Jérôme Lebeault (Instructeur à l'École de cirque)

Par des élèves du primaire à la Terminale

La troupe de cirque du CiMF va encore une fois vous éblouir et vous étonner. Tous les arts du cirque seront au rendez-vous. Nos jeunes artistes sauront surprendre un public avide de sensations fortes.



**28 mai 2015 à 18h**

### Concert de chansons d'été

Sous la direction musicale de Bilyana Raycheva

Par des élèves du primaire à la 6<sup>ème</sup>

Concert présenté par la chorale du parascolaire et des élèves de sixième.



**3 et 4 juin 2015 à 16h30 (4 juin seulement) 19h30**

### Le bal des voleurs de Jean Anouilh

Mise en scène de Antoine Rivard-Nolin

Présenté par des élèves de 6<sup>ème</sup> et 5<sup>ème</sup>

Un quatuor de voleurs moins habiles que vaniteux joueront de fourberie et séduction pour soutirer la fortune de la chic Lady Hurf et ses proches. Mais en serat-il ainsi?



**10 et 11 juin 2015 à 19h30**

### Concerts musicaux du primaire

Sous la direction musicale de Bilyana Raycheva

Par des élèves de la maternelle et du primaire.

Venez découvrir le talent musical qui se cache derrière ces sourires et ces yeux pétillants! Les classes de GS à CM2 vous emballeront en chansons, danses, pièces instrumentales, et vous étonneront avec quelques surprises! Que la musique commence!



Ces tarifs ne concernent ni les spectacles Entrée libre, ni les spectacles Talent Show et Cabaret et les spectacles du 75<sup>ème</sup> anniversaire

### Réservation

- > Par téléphone au 514-737-1177 poste 278, au plus tard 2 jours avant le spectacle.
- > Par courriel à [elodie.lacroix@cimf.ca](mailto:elodie.lacroix@cimf.ca), au plus tard 2 jours avant le spectacle.

Les portes ouvrent 15 minutes avant le début du spectacle, sauf en cas de contraintes artistiques ou techniques nous obligeant à retarder l'entrée du public. En arrivant en retard, vous ne pourrez ni entrer dans la salle ni vous faire rembourser. 5 minutes avant le début du spectacle, les places réservées non réglées sont remises en vente.

### Placement libre

Sur demande, des places peuvent néanmoins être réservées pour les personnes à mobilité réduite.