

Dans ce numéro :

Revue de presse	1
Suivi pédagogique au secondaire	1
La réforme de la classe de seconde	2
La rentrée scolaire	2
Infos quartier	2
Hervé Morin à Montréal	3

Revue de presse

Troubles d'apprentissage au cégep: la pointe de l'iceberg.

Les étudiants éprouvant des troubles d'apprentissage sont de plus en plus nombreux dans les cégeps. Et ce n'est qu'un début, prévient Gérard Boutin, professeur à l'Université du Québec à Montréal spécialisé en intégration scolaire. Le nombre de cas augmentera encore davantage avec l'arrivée cette année des élèves de la réforme au collégial, affirme-t-il. Depuis le début de la réforme, les élèves en difficulté d'apprentissage ou d'adaptation ont été davantage intégrés en classes ordinaires, tant au niveau primaire que secondaire, rappelle le coauteur du livre *Inclusion ou illusion? Élèves en difficulté en classe ordinaire : défis, limites et modalités*. «Avec la réforme actuelle, on est allé encore plus loin dans l'intégration. Et les élèves qui arrivent dans les cégeps cette année n'ont pas connu le redoublement», rappelle-t-il, puisque le ministère de l'Éducation a attendu plusieurs années avant de corriger le tir. «C'est donc normal que les élèves avec des besoins particuliers soient plus nombreux à frapper aux portes des cégeps. On n'a pas vu venir les choses», dit-il. Or, les enseignants du collégial ne sont pas des orthopédagogues, rappelle M. Boutin. Plusieurs n'ont même pas de formation en pédagogie, puisqu'elle n'est pas obligatoire. «Les profs se sentent désemparés», dit-il. Par ailleurs, l'intégration de ces élèves au réseau collégial pose plusieurs questions, notamment en ce qui concerne la qualité des diplômes. «Il y a un risque de diplomation à rabais. On veut donner la chance au coureur; je ne suis pas contre, mais il doit y avoir des limites. On ne peut pas faire réussir tout le monde.»

www.cyberpresse.ca/le-soleil/actualites/education/201008/22/01-4308782-troubles-dapprentissage-au-cegep-la-pointe-de-liceberg.php



(Photo : Cyberpresse)

Une nouvelle adresse pour notre site :

www.cimf.ca

Suivi pédagogique au secondaire

Le portail ENT permet, ainsi qu'à votre enfant, grâce à un mot de passe (communiqué à votre enfant) de bénéficier des services suivants : fiche tempête de neige, dates des contrôles, cahiers de texte, documents pédagogiques, liens, remise de travaux, nouvelles, joindre un enseignant par courriel...

Lien vers ENT : <http://ent.mariedefrance.qc.ca>

La rubrique Vie scolaire.net vous permet de consulter les absences et les retards de vos enfants, leurs notes et emplois du temps. Un mot de passe vous est attribué et doit rester IMPÉRATIVEMENT confidentiel.

Les nouvelles familles pourront retirer leur code grâce à un formulaire en ligne sur le site internet du CIMF (très prochainement). Cette procédure concernera aussi en cas de perte du code.

Lien vers VIESCOLAIRE.NET : <http://www.viescolaire.net>



Photo : Jacques Robert



La réforme de la classe de seconde

Vous trouverez sur notre site internet (<http://www.cimf.ca/go/index.cfm/espace-parents/communication-parents/reforme-de-la-classe-de-seconde/>) le tableau organisationnel de la seconde à la rentrée 2010 tel qu'il a été retenu par les instances pédagogiques du collège, validé par le Conseil d'Établissement puis présenté aux parents et élèves de 3ème lors de la réunion du 4/05/2010.

En documents liés toujours sur notre site, vous pouvez consulter les contenus des enseignements d'exploration.

1-L'enseignement d'exploration obligatoire retenu pour tous les élèves est l'enseignement de Sciences économiques et sociales.

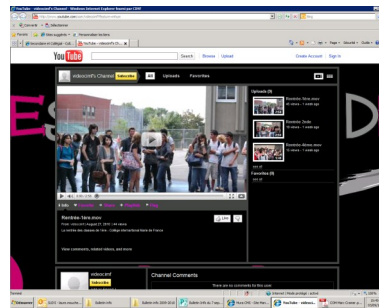
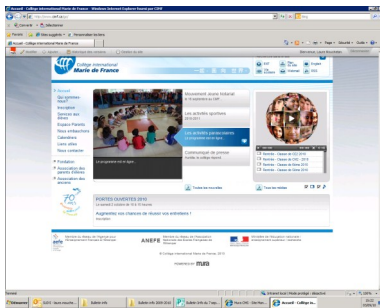
2-Les trois enseignements d'exploration au choix retenus sont les suivants:

- Littérature et société
 - Méthodes et pratiques scientifiques
 - Principes fondamentaux de l'économie et de la gestion
- Les élèves doivent choisir un enseignement d'exploration sur les trois proposés

La rentrée scolaire

Vous avez la possibilité de consulter toutes les photos de la rentrée scolaire sur notre site internet en première page dans le notre lecteur multimédia et sur la page suivante :

<http://www.youtube.com/user/videocimf?feature=mhum>

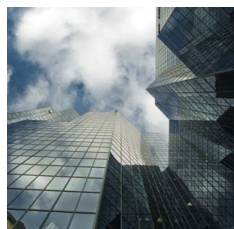


Infos quartier

A découvrir : les expositions d'automne de la maison de la culture Notre-Dame-de-Grâce, qui se tiendront pour Marc Cramer et Louisette Gauthier-Mitchell ainsi que Michel Pinault du 17 et 24 octobre .



Louisette Gauthier-Mitchell
Corps et Merveilles
Peinture et médias mixtes



Marc Cramer
Le photographe comme constructeur d'espaces-lumières



MICHEL PINAULT
« QUARTIERS DANSES 2009 »

Hervé Morin à Montréal

le nouveau centre
l'UDF d'aujourd'hui



SAMEDI 18 SEPTEMBRE 2010

De 14h15 à 16h00

M. Hervé MORIN

*Ministre français de la Défense
Président du Nouveau Centre*

RENCONTRE LES FRANÇAIS DE MONTREAL

Réunion publique
à l'occasion de la création d'une délégation du
« Nouveau Centre » à Montréal

Au restaurant « *Le Parc des Princes* »
5293, avenue du Parc – Montréal – (514) 678.5727

Service Communication

Service
Communication
Bureau 213

Téléphone :
514.737.1177 ext 278

Messagerie :
laure.mouchetan@cimf.ca

En bref...

**Recrutement parents délégués du secondaire : poser
votre candidature avant le 10 septembre en vous
adressant à l'adresse courriel suivante :
delegues-secondaires@apecimf.info**

**Ouverture au public du bureau Fon-
dation (local 109) :**

- Le lundi de 8 à 12h
- Le mardi de 13 à 16h
- Le mercredi de 9 à 16h
- Le jeudi de 8 à 16h

Venez rencontrer Catherine Perus,
Coordonnatrice, qui se fera un
plaisir de vous présenter notre
fondation CiMF !

Semaine éducation santé et équilibre alimentaires au CiMF

Appel aux parents intéressés à participer au comité (en particulier professionnels travaillant dans ce domaine) :
s'adresser à Isabelle ANDRE, professeur de SVT (isabelle.andre@cimf.ca) ou à Shane FOWLER, professeur d'anglais
(shane.fowler@cimf.ca)